

Tarih: ..... / ..... / .....

No: ..... Ad-Soyad: .....

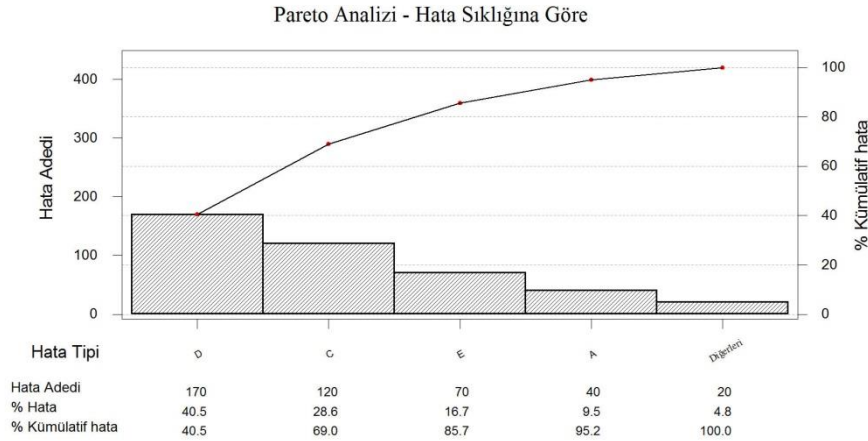
### PRATİK ÇALIŞMA #2 Pareto Analizi.

Aşağıdaki verileri kullanarak Pareto diyagramlarını çiziniz. Hangi hatanın düzeltilmesine öncelik verilmesi gerektiğini belirtiniz.

Hata Tipi	Frekans	Her bir hatanın maliyeti (TL)	Proje başarı olasılığı	Süre (Yıl)	Proje Maliyeti (x 100 TL)
A	40	10	0.7	2	10
B	20	50	0.7	1	2
C	120	20	0.8	0.25	1.6
D	170	10	0.9	0.5	0.5
E	70	4	0.6	0.1	1

### Çözüm:

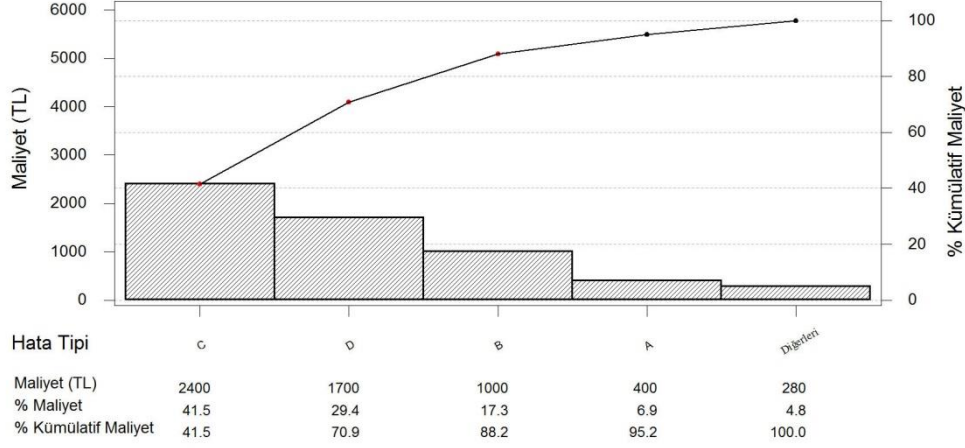
Hata Tipi	Frekans	% Frekans	% Kümülatif Frekans
D	170	40.5	40.5
C	120	28.6	69.0
E	70	16.7	85.7
A	40	9.5	95.2
B	20	4.8	100
<b>Toplam</b>	<b>420</b>	<b>100</b>	



Hata Tipi	Frekans	Her bir hatanın maliyeti (TL)	Toplam maliyet (TL)
A	40	10	400
B	20	50	1000
C	120	20	2400
D	170	10	1700
E	70	4	280

Hata Tipi	Toplam Maliyet (TL)	% Maliyet	% Kümülatif Maliyet
C	2400	41.5	41.5
D	1700	29.4	70.9
B	1000	17.3	88.2
A	400	6.9	95.2
E	280	4.8	100

Pareto Analizi - Hata Maliyetine Göre



$$\text{Pareto Öncelik İndeksi (PÖİ)} = \frac{\text{Tasarruf (TL)} \times \text{Proje Başarı Olasılığı}}{\text{Proje Maliyeti (TL)} \times \text{Proje Tamamlanma Süresi (yıl)}}$$

### PÖİ Hesabı:

Hata Tipi	Toplam maliyet (TL) [Tasarruf]	Proje başarı olasılığı	Süre (Yıl)	Proje Maliyeti (x 100 TL)	PÖİ
A	400	0.7	2	10	0.14
B	1000	0.7	1	2	3.5
C	2400	0.8	0.25	1.6	48.0
D	1700	0.9	0.5	0.5	61.2
E	280	0.6	0.1	1	16.8